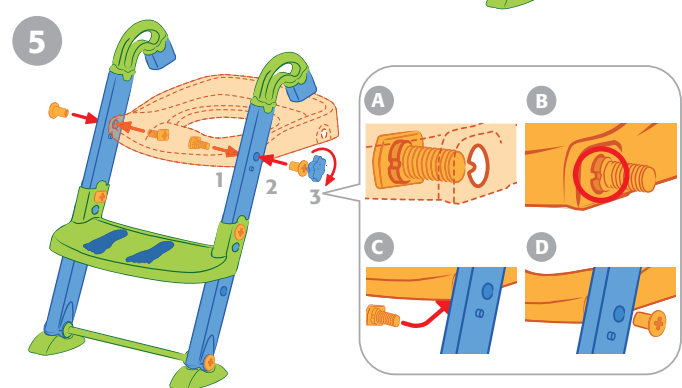
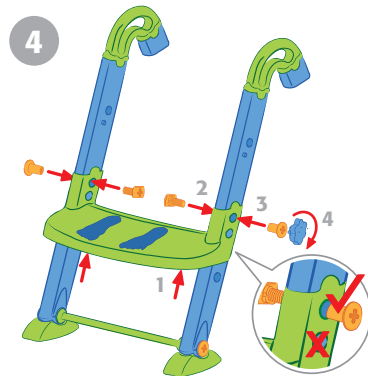
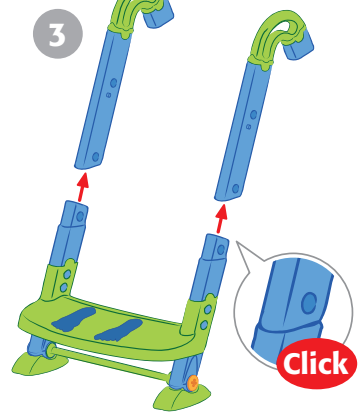
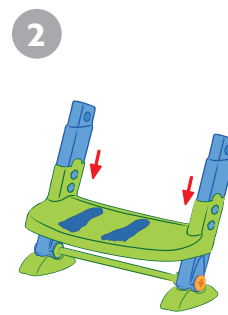
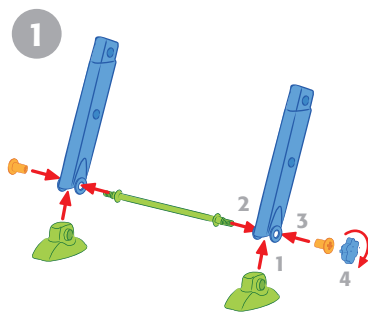
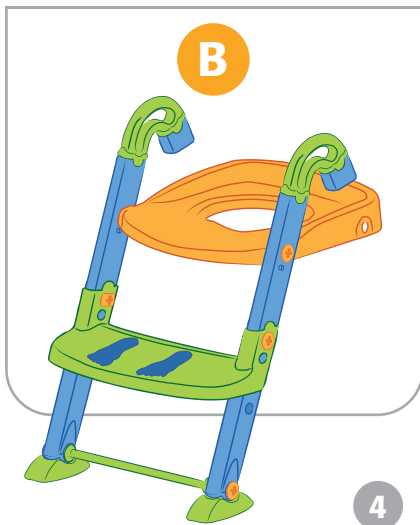
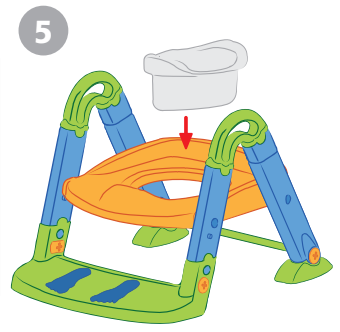
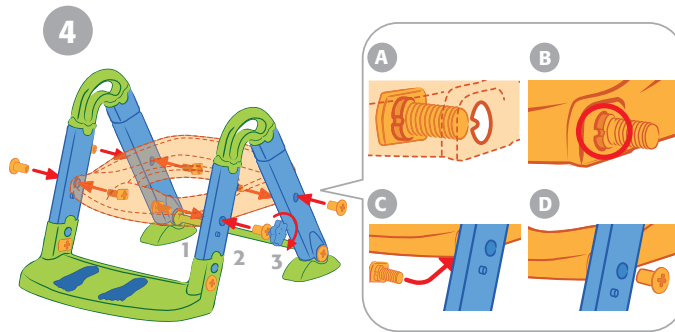
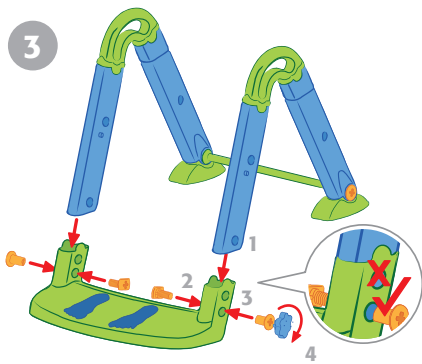
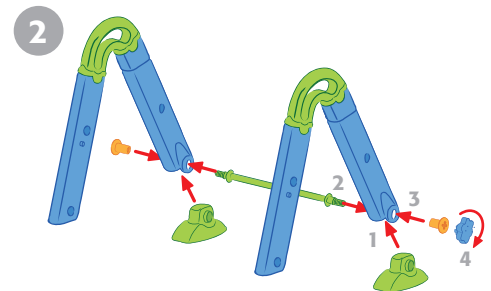
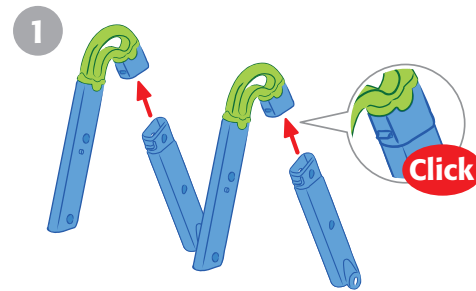
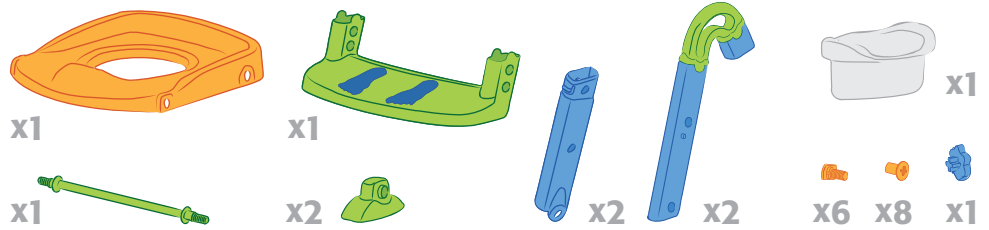




# KidsKit™ KidsSeat Toilet Trainer

- Assembly instructions
- Instrucciones de montaje
- Montage instructies
- Aufbauanleitung
- Istruzioni di montaggio
- Notice de montage



**GB WARNING! IMPORTANT!** Please read these instructions carefully and keep them for future reference.  
• Never leave your child unattended • Ensure the toilet step & seat is securely fitted to the toilet pan before use

**FR ATTENTION! IMPORTANT!** Veuillez lire attentivement ces instructions et les conserver en vue de leur consultation ultérieure.  
• Ne laissez jamais votre enfant sans surveillance • Avant chaque utilisation, assurez vous que la marche et le siège sont correctement montés et fixés sur votre cuvette de toilette

**SP ¡ATENCIÓN! ¡IMPORTANTE!** Lea detenidamente estas instrucciones y guárdelas para futuras referencias.  
• Nunca deje al niño desatendido • Asegúrese de que este artículo esté perfectamente ajustado al inodoro antes de utilizarlo.

**IT ATTENZIONE! IMPORTANTE!** Leggere attentamente le istruzioni e conservarle per future referenze.  
• Non lasciare mai il bambino da solo incustodito • Prima dell'utilizzo, controllare che il riduttore e la scaletta siano fissati con sicurezza e stabilità alla tazza del water.

**NL OPGELET! BELANGRIJK!** Lees aub deze instructies zorgvuldig en bewaar ze voor toekomstig gebruik.  
• Laat uw Kind nooit zonder toezicht achter • Zorg ervoor dat het toilet opstapje en zitje veilig is vastgemaakt aan de toiletzitting voor gebruik

**SW WARNING! VIKTIGT!** Läs dessa instruktioner noggrant och spara dem för framtida bruk.  
• Lämna aldrig ditt barn utan tillsyn • Försäkra dig om att stegen och sitsen sitter säkert på toalettstolen före användning

**HU FIGYELEM! Fontos !** Kérem figyelmesen olvassa el a használati útmutatót és tartsa meg , ne dobja ki.  
• Soha ne hagyja gyermekét felügyelet nélkül • Mielőtt gyermeke a wc fellépo"t használja gyo"zo"djön meg arról, hogy minden csavar meg van húzva és a termék biztonságosan össze van állítva

**PL UWAGA! UWAGA!** Proszę przeczytać uważnie załączoną instrukcję i zachować ją na przyszłość.  
• Nigdy nie pozostawiaj dziecka bez opieki • Przed użyciem upewnij się, że nakładka jest właściwie przymocowana do muszli klozetowej

**DE WARNUNG! Achtung! Bitte lesen Sie die Gebrauchsanweisung sorgfältig und heben Sie diese gut auf.**  
• Lassen sie niemals Ihr Kind unbeaufsichtigt • Prüfen Sie vor dem Gebrauch, dass alle Teile des KidsSeat Toilet Trainer fest und vorschriftsmä'ig montiert sind

**BG ПРЕДУПРЕЖДЕНИЕ! ВАЖНО!** Моля, прочетете тези инструкции внимателно и ги запазете за случай на нужда в бъдеще.  
• Не оставяйте детето без наблюдение • Преди употреба се уверете, че стълбата и седалката са захванати сигурно към тоалетна чиния

**RU ПРЕДУПРЕЖДЕНИЕ! ВНИМАНИЕ!** Внимательно прочтите перед сборкой и сохраните для использования в будущем.  
• Не оставляйте ребенка без присмотра • Перед использованием подставки, удостоверьтесь что она хорошо прикреплена к унитазу